

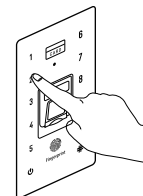
Pengaturan sidik jari, kata sandi, dan kartu pintu

Pada saat yang sama, Kunci dapat merekam 100 sidik jari, 20 pcs elektronik kartu pintu dan sekelompok kata sandi, menggunakan kartu manajemen tutup ke area induksi, setelah 2 suara bip, lampu indikator biru akan menyala berkedip, kemudian masukkan sidik jari, kartu pintu dan kata sandi langkah demi langkah.



Perhatikan mengelola kata sandi, jangan biarkan orang lain tahu, jangan menggunakan satu kata sandi grup terlalu lama, harap ubah kata sandi secara teratur. Simpan kartu kunci dengan benar, jika hilang.

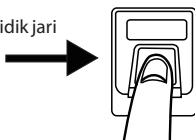
3.Tips



- ① Saat memasukkan kata sandi, jangan setel angka 6-digit yang terhubung dalam berurutan, seperti 123456 atau 456789, dll., atau kunci akan masuk mode demo, dan Anda dapat membuka kunci dengan menganggur pegangan atau sidik jari

1. Input sidik jari

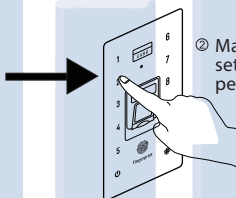
- ① Letakkan jari secara alami di jendela sensor sidik jari selama 3 detik, setelah bunyi bip pendek dan panjang, berarti input sidik jari adalah berhasil



- ② Sekali lagi, gunakan jari lain ke jendela sensor sidik jari, setelah bunyi bip pendek dan panjang, berarti input sidik jari berhasil.

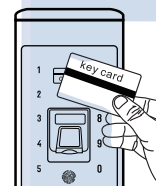
2.Rekaman kata sandi

- ① Tekan tombol daya, setelah Bunyi bip, tombol angka akan menyala dan lampu biru akan berkedip,



- ② Masukkan kata sandi enam angka, lalu klik #, setelah 2 bunyi bip panjang, berarti pengaturannya berhasil.

4.Masukan kartu pintu



- ① Menggunakan kartu pintu dekat dengan area induksi, setelah bunyi bip panjang, berarti pengaturannya adalah berhasil

5.Hapus kata sandi, sidik jari, Pengaturan kartu

1. Hapus Pengaturan kartu

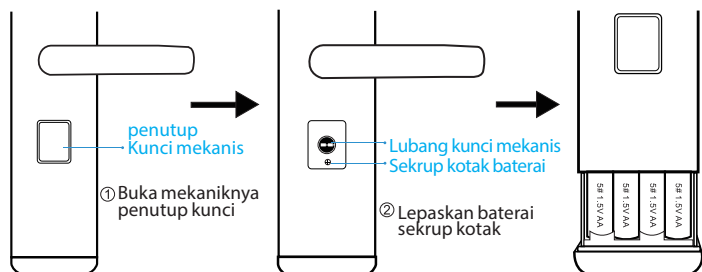
Gunakan kartu manajemen untuk membaca kartu 3 kali, pintu akan berbunyi 'di' setiap detik dengan warna merah lampu berkedip, tekan tombol power "⏻", masukkan # 01 #, kartu akan dihapus.

2. Hapus Pengaturan kata sandi

Gunakan kartu manajemen untuk membaca kartu 3 kali, pintu akan berbunyi 'di' setiap detik dengan warna merah lampu berkedip, tekan tombol power "⏻", masukkan # 02 #, kata sandi akan dihapus.

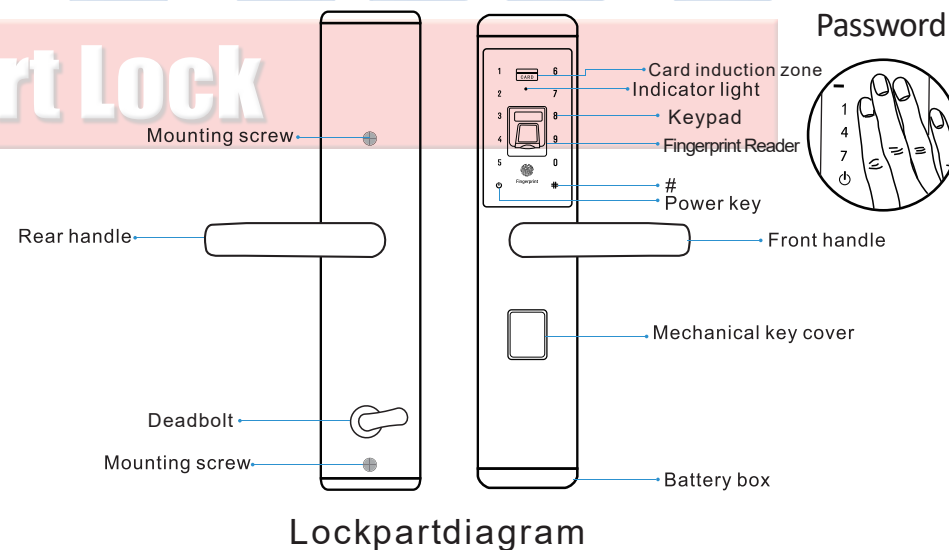
3. Hapus Pengaturan sidik jari

Gunakan kartu manajemen untuk membaca kartu satu kali, pintu akan berbunyi 'di' setiap detik dengan warna merah lampu berkedip, tekan tombol power "⏻", masukkan # 03 #, sidik jari akan dihapus.



- ③ Raih kotak baterai, tarik keras, buka kotak baterai, lepaskan 4pcs baterai lama, lalu muat ulang 4pcs baru baterai, Pasang kotak baterai, kencangkan sekrup, lalu baterai penggantian selesai

Digital Smart Lock



Lock part diagram